

ES Ficha técnica



Principio de funcionamiento

Los filtros coalescentes SIEBEC permiten recuperar el aceite flotante en un líquido. El sistema es ideal para cantidades de 1 a 100 litros de aceite al día.

La tecnología presión ocupa poco espacio permitiendo una instalación sencilla.

La tecnología gravitaria permite una mayor separación en las aplicaciones sensibles.

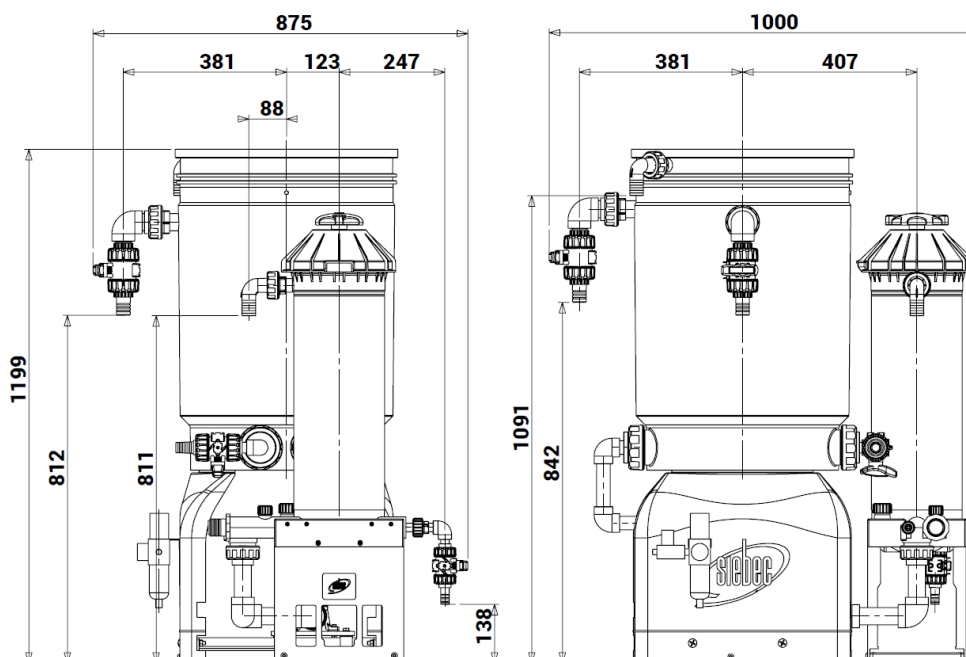
El líquido cargado de aceite primero es aspirado a través de los skimmers SIEBEC y luego bombeado hacia el cuerpo del filtro coalescente, que posee una cámara de separación. Gracias al proceso de coalescencia, los aceites migran hacia la parte superior de la cámara de separación y se acumulan esperando su evacuación a través de la segunda salida.

Puede añadirse una prefiltración con bolsa aguas arriba del filtro coalescente cuando el líquido conlleva partículas de talla importante o virutas.

Características técnicas

Aplicación	Retorno por gravedad del líquido desaceitado, adaptado a separaciones difíciles y adaptado a los desaceitados de las emulsiones.
Temperatura máx	80°C
Bomba	Caudal hasta 1500 L/h Bombas de membrana neumática
Opción	Chasis con ruedas: para versión móvil Skimmer de superficie, Skimmer flotante

Dimensiones



SIEBEC SAS
contact@siebec.com



SIEBEC Ltd
sales@siebec.co.uk



SIEBEC S.L.
ventas@siebec.com



SIEBEC SRL
commerciale@siebec.com



SIEBEC GmbH
info@siebec.de



SIEBEC LDA
info.pt@siebec.com

Estamos aquí para ayudarle
Póngase en contacto con nosotros

