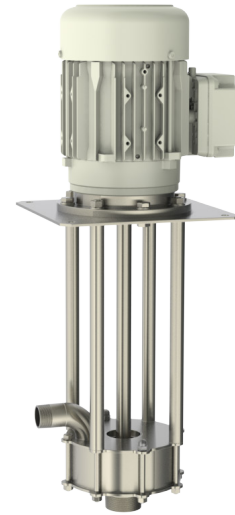


Points forts

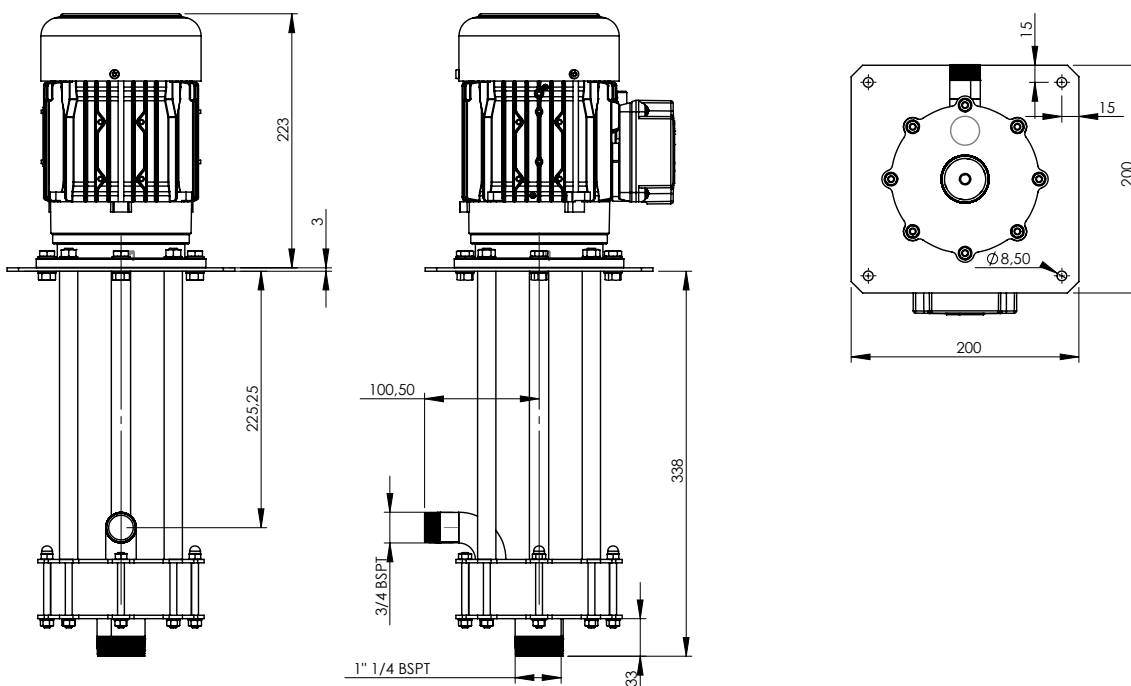
- Turbine ouverte
- Installation dans le bain
- Fonctionnement à sec autorisé
- Moteur avec axe long monobloc et roulements renforcés
- Sans palier, sans joint tournant
- Turbine ouverte à haut rendement
- Pare-vapeur
- Entièrement construite en Inox : rigidité augmentée



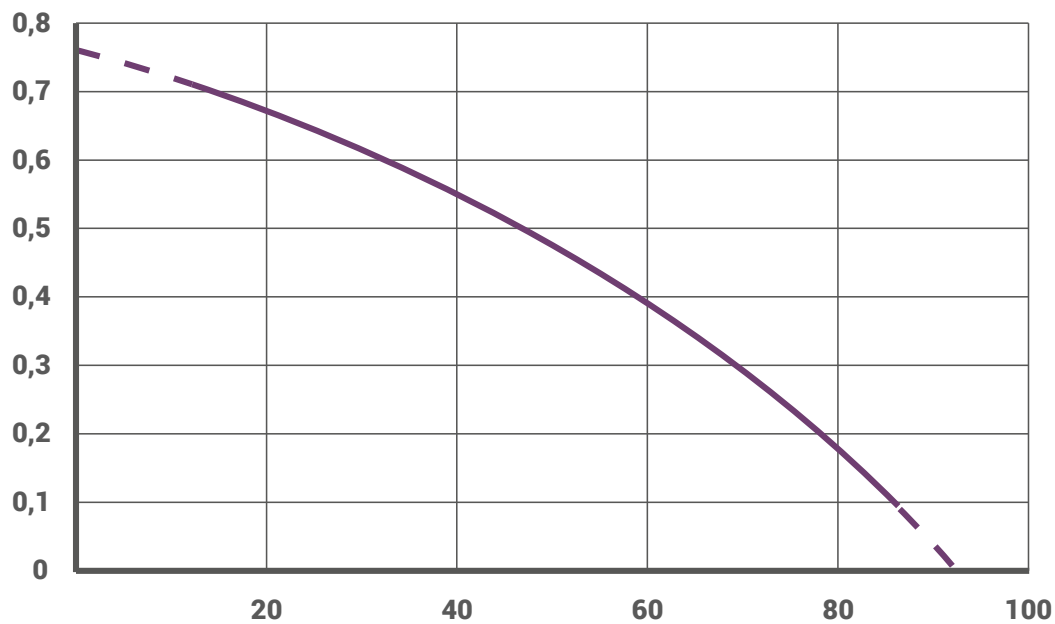
Caractéristiques techniques

Montage	Dans le bain
Moteur électrique	Intégré
Alimentation moteur - V	230 / 400 V Triphasé
Fréquence - Hz	50 ou 60
Vitesse de rotation - tr/min	3 000
Puissance moteur - kW	0,55
Débit max - m³/h	5
Hauteur max - mCE	7
Température max - °C	110
Densité	< 2
Joints	NBR

Encombrement



Pression (bar)



Débit (l/min)

Débit (m³/H)