

## STATION DE TRAITEMENT

EASYPURE est un système **compact & autonome** de traitement d'effluents pour des volumes de **0,1 à 20 m<sup>3</sup>** par jour. EASYPURE est autonome et fonctionne par batch. Avec sa conception modulaire elle s'adapte à tous types de liquides en rejet ou en recyclage.

EASYPURE fonctionne sur des applications de traitement de :

- Effluents atelier traitement de surface
- Effluents atelier mécanique
- Recyclage des `égouttures de jus de copeaux



## Exemples d'applications EASYPURE



### Traitement des eaux de rinçage de machines à laver

Objectif : baisse des coûts liés à l'enlèvement et à la destruction des effluents

Contraintes	EASYPURE	Résultats
<b>Volume d'effluents journalier</b> 0,5 m <sup>3</sup> /jour	<b>Traitement</b> Coagulation, floculation et agitation	<b>Qualité</b> Amélioration de la qualité du process du fait de l'absence de polluants
<b>Élimination</b> Enlèvement quotidien	<b>Filtration</b> Charbon actif	<b>Retour sur investissement</b> En moins d'un an, en éliminant les coûts d'enlèvement et de destruction d'effluents
<b>Composition du liquide à traiter</b> Eau de rinçage avec lessive diluée, particules, huiles	<b>Finition</b> Renvoi du liquide en boucle fermée, filtration avant rejet	



### Recyclage de l'huile de coupe de machine outils (émulsion) et d'égoutture de copeaux

Objectif : recyclage, baisse des coûts d'élimination

Contraintes	EASYPURE	Résultats
<b>Volume d'effluents journalier</b> 0,5 m <sup>3</sup> /jour	<b>Traitement</b> Déshuilage, filtration, UV	<b>Conformité</b> Huile conforme pour réutilisation dans les machines
<b>Élimination</b> Stockage et enlèvement pour destruction	<b>Filtration</b> Cartouche FIL-TECH, pré-filtration BAG-TECH, charge de micro-fibres OIL-TECH, NANOREACTOR	<b>Retour sur investissement</b> Économies en achat des huiles et coûts de destruction.
<b>Composition du liquide à traiter</b> Émulsion de coupe, particules, huiles, huiles de graissage	<b>Finition</b> Cuve de stockage installée en fin de circuit pour réutilisation des liquides	

Retour sur investissement très rapide



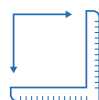
Réduction des coûts d'enlèvement d'effluents



Système automatique ou semi-automatique



Faible encombrement



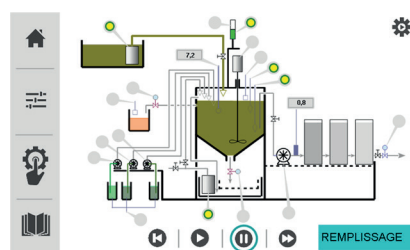
## 1 PARAMÉTRAGE

Easy-Pure est programmé pour le traitement d'un type précis de polluant, selon vos besoins. Le lancement du traitement se fait à l'aide d'un écran tactile de contrôle.

Menu principal



Synoptique d'installation



## 2 TRAITEMENT DU LOT

Une fois le liquide à traiter introduit dans la cuve principale, un système de pompe doseuse permet un traitement efficace du polluant selon l'application :

Lecture pH



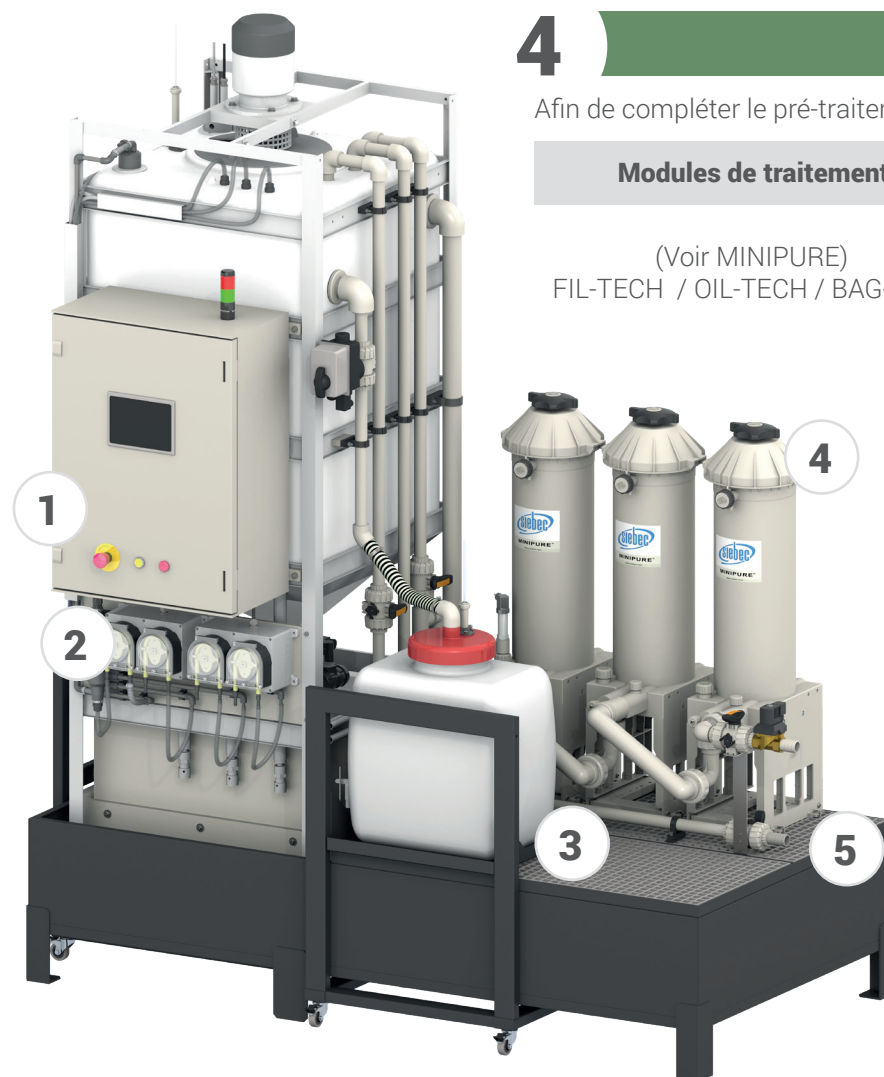
Dosage pH



Injection produits de traitement



Coagulation - floculation - acide - base



## 3 MODULES DE RÉCUPÉRATION EASYPURE

Les polluants peuvent être récupérés sur différents modules :

Récupération des huiles



Récupération des boues



BIG BAG - récupération des boues



Pour grandes quantités

## 4 FILTRATION FINALE

Afin de compléter le pré-traitement du polluant, une MINIPURE est installée en série, permettant une filtration par :

Modules de traitement

(Voir MINIPURE)  
FIL-TECH / OIL-TECH / BAG-TECH

Charbon ou résine

CARBO-TECH - Résine

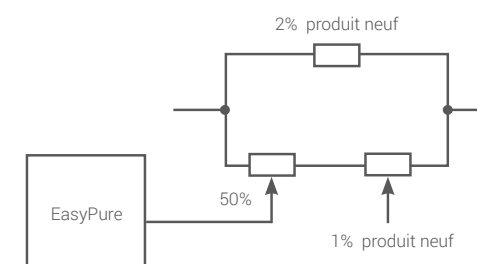
Haut rayonnement UV - Nanoéacteur

(Voir NANORÉACTOR)

## 5 OPTION : TRAITEMENT DE FINITION SUPPLÉMENTAIRE

Afin de permettre une réutilisation du liquide traité ou un rejet, EASYPURE peut être couplée avec des systèmes d'injection de produit neuf ou de traitement par lot.

Platine de dosage



Traitement par lot

